

# Užijte si léto v Libereckém kraji

Tipy na výlet • turistické atrakitivity • nápady, kam vyrazit!



[www.liberecky-kraj.cz](http://www.liberecky-kraj.cz)



Liberecký kraj – cestou necestou



#regionliberec



cestou  
necestou

[www.liberecky-kraj.cz](http://www.liberecky-kraj.cz)



# aktivní dovolená

## POZNEJTE ROKYTNICI NAD JIZEROU AKTIVNĚ

Chtěli byste se projet v Rokytnici a okolí na kole, ale máte obavy, že ty kopce prostě nezvládnete? Ničeho se nebojte a půjčte si **elektrokolo** v místní půjčovně. Díky nim jsou vrcholky hor mnohem blíže a malebné vesničky v podhůří téměř na dosah ruky. Pokud si raději kopec vyšlápnete a chcete zažít adrenalin z kopce dolů, tak nezapomeňte, že na Dvoračkách je možné si v letních měsících zapůjčit **terénní koloběžky** a zpestřit si tak nekonečný návrat domů parádním sjezdem buď do Rokytnice nad Jizerou (8 km) nebo Harrachova (5 km). Novým adrenalinovým zážitkem je i **summertubing**, kdy vás na snowtubingové duši vyvezeme kotvičkovým vlekem na start a poté si užijete fantastickou jízdu dolů uměle vytvořeným korytem o délce cca 250 m.

[www.bikerental-rokytnice.com](http://www.bikerental-rokytnice.com)



## NECHTE AUTO DOMA, VYUŽIJTE CYKLOBUSY

**Libereckým krajem brázdí přes letní sezónu velké množství cyklobusů a turistických linek, které vám mohou usnadnit cestování během výletů.**

Autobusem se v Jizerských horách můžete dostat na Bedřichov, Jizerku, Smědavu či Kořenov, po Českém ráji je připraveno 5 linek od Jičina, Kozákova, Vyskře, Semil, Turnova, až po Rovensko pod Troskami, Branžež, Sobotku či Mnichovo Hradiště.

V Krkonoších vám ulehčí autobusy kolem Jilemnice, Míseček, Špindlerova Mlýna, Vrchlabí, Pece Pod Sněžkou či Malé Úpy a Jánských Lázní. Pokud se chcete vydat do Lužických hor a Máchova kraje, uvítáte cyklobusy na Polevsku, Krompachu, Mšena, Bělé pod Bezdězem, Osečné, v Novém Boru a Kamenickém Šenově. Připomínáme i oblíbené cyklovlaky a sezónní přímý vlak „Mácháč“ Liberec – Staré Splavy – Doksy, který jede každou sobotu, neděli a státní svátky. Umožněna bude i přeprava cyklistů (max. 7 kol).

Kompletní přehled všech linek a jízdní řády jsou ke stažení na [www.portal.idos.cz](http://www.portal.idos.cz) (po zadání čísla linky) nebo prostřednictvím [www.liberecky-kraj.cz](http://www.liberecky-kraj.cz).



## 3D BLUDIŠTĚ V PŘÍRODNÍM AREÁLU DUBICE

V českolipském přírodním areálu Dubice vznikla nová atrakce – **3D bludiště**. Třípatrové bludiště dosahuje do výšky 12,5 m. Ve spodní trase musíte zdolat dva překážkové úseky, na střední trase ve výšce 5,9 až 6,7 m na vás čekají tři úseky, abyste se dostali do posledního patra, které je ve výšce 9 m nad zemí. Zde jsou tři nejtěžší překážky. K odchodu z nejvyššího patra je připravena velice rychlá cesta – **nerezový tobogán**. Pokud vás neláká bludiště, můžete zkusit ještě wakeboarding, vodní lyžování či další sporty.

[www.wakesport.cz](http://www.wakesport.cz)



cestou  
necestou  
[www.liberecky-kraj.cz](http://www.liberecky-kraj.cz)





## BIKEPARK TANVALDSKÝ ŠPIČÁK

Užijte si jednosměrné terénní stezky v lesích na svazích Tanvaldského Špičáku. Začátek stezek je na vrcholu Tanvaldského Špičáku a konec na parkovišti u nástupní stanice na lanovou dráhu. **Aktuálně jsou vybudovány traily – modrý, červený a technický černý – v celkové délce cca 8 km.** Při jejich sjíždění budete zdolávat různé klopené zatáčky a terénní nerovnosti, ale nejedná se o sjezdové trasy plné skoků a dřevěných překážek. Stezky jsou určeny pro širokou cyklistickou veřejnost a sjedou ho i zručné děti, ale užijí si ho i zkušení bikeři.

[www.skijizerky.cz](http://www.skijizerky.cz)

## PROBUĎTE V SOBĚ DUCHA SPORTOVCE

Nově zrekonstruovaný, volně přístupný, všesportovní areál Hraběnka nabízí celoročně množství aktivit pro širokou veřejnost i organizované sportovce. Hlavním lákadlem je **osvětlená asfaltová in-line dráha v délce 2,7 km, určená zejména pro pohyb na in-line bruslích a kolečkových lyžích.** Součástí areálu je biatlonová střelnice s 20 střeleckými stavy. Můžete si vybrat závodní tratě v délce téměř 20 km, turistickou běžeckou trasu „Bud' fit“ nebo se prostě jen projít.

[www.sport-jilemnice.cz](http://www.sport-jilemnice.cz)



## ZAHRAJTE SI FOTBALGOLF VE VESCI

Víte, co je **fotbalgolf**? Hraje se na hřišti, které má 18 jamek se vzdáleností od 25 m do 200 m. Jamky zahrnují přírodní, ale i umělé překážky, podobné například minigolfu. Dostanete fotbalový míč a na co nejméně kopů (dotyků) se snažíte dostat míč do jamky. Počty kopů za jednotlivé jamky si zapíšete do „scorekarty“ a na konci zjistíte, kdo vyhrál. Spojitost s golfem je dosti podobná, jen ten míč je trochu větší.

[www.fotbalparkliberec.cz](http://www.fotbalparkliberec.cz)

## K LÉTU PATŘÍ VODA

Vyzkoušejte řadu vodních sportů jako je vodní lyžování ve Stráži pod Ralskem, yachting a windsurfing na Máchově jezeře, sjíždění řeky Jizery na raftu či na kánoi nebo vodní turistiku na řece Ploučnici. Pokud se chcete „válet“ u vody, jezero Kristýna u Hrádku nad Nisou prošlo revitalizací, Hamerské jezero, Radvanecký rybník a oblast kolem Holanských rybníků jsou oblíbenými rekreačními centry, stejně jako koupání v Podtroseckých rybnících, Jinolicích či na Branžeži. Soustava několika přehrad a přírodních koupališť nabízí využití pro vodní sporty a koupání v Jablonci nad Nisou, Liberci, Mníšku u Liberce, Nové Vsi nad Nisou, Novém Městě pod Smrkem, Bedřichově, Tanvaldu, Harrachově, Raspenavě a v Lučanech nad Nisou.

[www.liberecky-kraj.cz](http://www.liberecky-kraj.cz)





## KOLOBĚŽKOBUSEM NA KOPEC

Svištět z kopce jako o závod a do kopce nemuset? I to lze v Českém ráji. Půjčte si na několika místech koloběžku, svezte se třeba z Kopaniny, Besedic nebo Kozákova a zase ji dole vraťte. **A co víc, na ten kopec vás ještě vyveze koloběžkobus.** A pak vám budou odměnou výhledy na údolí Jizery, na skalní hrad Vranov nebo zastávka na „samotoči“ při sjezdu z Kozákova, kde si sami natočíte pivo, v udírně si vezmete klobásku a nakonec zaplatíte do připravené kasičky. Nedaleko trasy sjezdu – v Lestkově – se nachází vyhlášená cukrárna s vlastní výrobnou zákusků!

[www.kolobezky-ceskyraj.cz](http://www.kolobezky-ceskyraj.cz)

## PROCHOĎTE KRAJ KŘÍŽEM KRÁŽEM

Jak nejlépe poznat místa, kde jste ještě nebyli? Pěšky. A že to za léto určitě všechno nestihnete. **Po kraji je totiž víc jak 2 680 km značených turistických tras**, takže je tu nezvládneme všechny popsat, ale vybereme vám alespoň pár, které by neměly uniknout vaší pozornosti.

Chcete-li se vyhnout davu turistů, zamířte do Lužických hor. Nepřeberné množství turistických tras provází k atraktivním turistickým cílům přes malebná údolí či divoké rokle, kolem rybníků a do rozsáhlých borových a smíšených lesů. **Zajímavý je 8 km dlouhý Riedlův okruh okolo Prysku nebo výlet kolem Havraních a Radváneckých skal**, které mimochodem zdolávala i hlavní hrdinka filmu „Ženy v pokušení“. Bývalý vojenský prostor je dost rozsáhlý, takže je lépe ho možná prozkoumávat na kole, ale i vyznavači pěší turistiky si přijdou na své. **Geopark Ralsko nabízí komentované geovycházky s průvodcem**, který vás zavede na místa s bohatou historií a výjimečnými scenériemi 60 let nedotčené přírody s bohatým geologickým dědictvím.

V Jizerských horách je příjemnou trasou výlet **kolem vodopádů**, je jedno, zda-li si zvolíte cestu na Frýdlantské cimbuří nebo údolím Štolpišského potoka. Značená cesta lesem je příjemným osvěžením zejména v horkých dnech.

Zlatá stezka Českého ráje je fenomén, který by si neměl nechat nikdo ujít. Zkuste ale někdy zdolat jiný úsek než jen v Hruboskalském skalním městě. Vydejte se po **červené trase ze Záborčí do skalního města Drábovna**. Budete mile překvapeni výhledy, neobvyklými skalními útvary i upraveným chodníkem.

V Krkonoších se často objeví **názvy tras podle místních rodáků**. Vybrali jsme Bucharovu stezku. Kdysi to bývala velmi slavná letní i zimní cesta, po které vodil pan řidič Buchar z Dolních Štěpanic české turisty do Krkonoš. Bucharova cesta prochází kolem tří výrazných vrcholů – Mechovince, Černé skály a Šeřina a propojuje Jilemnicki s Horními Mísečkami.

[www.liberecky-kraj.cz](http://www.liberecky-kraj.cz)

## NA KOLE TROCHU JINAK

Jestli chcete na kole zažít trochu něco jiného, dostat se do míst, na která už nezapomenete a pokud nebudete dostatečně šikovní, nejspíš se i ztratíte, hledejte **Kokostezky!** Kokostezky jsou lesní cestičky, bývalé myslivecké stezky, zvěř vyšlapané pěšinky, ale i turistické stezky. Kokostezky nejsou klasické trailové tratě, nemůžeme je prohlásit singltrackem, protože je zvykem, že na trailových tratích býváte sami. Na kokořínských Kokostezkách tomu tak není, a tak i samotní bikeři dodávají, že „slušnost a ohleduplnost je základem fungování na Kokostezkách.“ Místní spolek nadšených cyklistů a provozovatelů nejen cyklo Kokokempu zmapovali přes 100 km nejrůznějších tras. Mapu a další informace najdete na stránkách [www.kokostezky.cz](http://www.kokostezky.cz), kde se dozvíte vše o možnosti ubytování, stravování a také si můžete objednat průvodce. Mapa je sice dosti podrobná oproti běžným cyklomapám, ale chybí tu druhá strana, a tím je značení stezek přímo v lese. Velkou výhodou je telefon, který vám umožní sledovat trasu přes GPS. Službu průvodce si můžete objednat klidně pro skupinku a spojit ji můžete rovnou s kurzem správného ježdění na trailech.

[www.kokostezky.cz](http://www.kokostezky.cz)



# kulturní dovolená



## OBJEVTE KOUZLO SKLA A BIŽUTERIE

Muzeum skla a bižuterie v Jablonci nad Nisou nabízí výběr z druhé největší sbírky skla v Čechách a celosvětově naprosto ojedinělé kolekce bižuterie. Nikde jinde na světě nenajdete zastoupení bižuterie v plné šíři používaných materiálů a technologií a dokonce i nejdlejší náhrdelník světa, zapsaný v Guinnessově knize rekordů! Expozice „**Čarovná zahrada – České sklo sedmi století**“ zaznamenává příběh cesty skla od anonymní číše po autorsky solitér. K vidění je výběr skleněných cen a trofejí, například taneční soutěže STAR DANCE, Zlatý slavík nebo poháry pro cyklistický závod Tour de France. Obdivovat můžete prostorový křišťálový objekt Expo<sup>2</sup> ikony českého uměleckého sklářství Reného Roubíčka a v letní sezóně výstavu sklářského výtvarníka **Zdeňka Lhotského**. Pokud se budete po návštěvě muzea chtít pro změnu nabažit jizerskohorské přírody, můžete se vydat naučnou stezkou **Cestou jizerskohorských sklářů**. Vede od muzea až na Kristiánov, kde kdysi stávala významná sklářská osada. Trasa je dlouhá 19 km a čeká vás na ní 11 zastavení připomínajících významná místa spojená se sklářskou tradicí regionu. Můžete si ji rozložit a zpestřit soutěží spočívající v hledání co největšího počtu vyobrazených sbírkových předmětů a vyzvednout si pak v cíli exkluzivní odměnu. Nezapomeňte ani na výstavu **Křehká krása** v termínu 9. – 12.8.2018, kde na vás čeká několik desítek bižuterníků a sklářů, u kterých si můžete zakoupit jedinečné zboží, módní přehlídky, kulturní program a také výstava **STO.PI!**, která přiblíží sto let proměn skla a bižuterie na sbírkových předmětech pečlivě vybraných z depozitářů.

[www.msb-jablonec.cz](http://www.msb-jablonec.cz)  
[www.krehkakrasa.cz](http://www.krehkakrasa.cz)

## TURNOVSKÉ LÉTO

Trávíte léto v Českém ráji? Potom nejen pro vás je po celý červenec a srpen připravena bohatá prázdninová nabídka na každý den. Přijměte pozvání na speciální prohlídky turnovských kostelů, Synagogy Turnov, bývalé židovské čtvrti spolu s židovským hřbitovem, nebo tematickou komentovanou prohlídku s názvem „Za kamenem a šperkem“. Spoustu zajímavostí o Českém ráji se dozvíte při přednáškách a promítání v Domě přírody Českého ráje. Děti potěší prohlídka hradu Valdštejn s loupeživým rytířem nebo princeznou, prohlídka Zákaznického centra Granát s loutkou krále Granáta, loutkové pohádky a řemeslné dílničky.

[www.turnov.cz](http://www.turnov.cz)



cestou  
necestou  
[www.liberecky-kraj.cz](http://www.liberecky-kraj.cz)



## POZVÁNKY DO SKLÁREN NA NOVOBORSKU

Poznejte práci sklářů přímo v místě a ozkoušejte si, jak je těžké připravit jakýkoliv předmět ze skla. Garantujeme vám, že získáte respekt k bohatství, kterým Liberecký kraj oplývá. **Galerie DW Sklářský ateliér II** vás zve na ukázkou foukání skla nad kahanem, kde si můžete sami vyzkoušet vyfouknout barevnou kuličku a po vychladnutí si ji odnést domů. Vstup i ukázkou foukání skla jsou zdarma. Pokud hledáte výjimečný zážitek, chcete se podívat na práci brusičů skla nebo jen posedět na terase, vychutnat si kávu a kvalitní jihoafrická vína, zamiřte do **Astery**. Ateliér se specializuje na exkluzivní zakázkovou výrobu skla a křišťálu, takže máte možnost vidět realizace pro přední tuzemské i světové výtvarníky a designery. Čerstvou novinkou ve městě je **Glass district**. Jedná se o multifunkční prostor – design shop/knihovnou o skle a designu a komfortní zónu s wi-fi, kávou a čajem. Přímo od stolu, kde si pochutnáte na místních specialitách, můžete sledovat skláře při práci v **Ajeto restaurant, muzeu a galerii**. Jejich hlavní sklárnu najdete v nedaleké Lindavě, kde se navíc sklářem můžete stát i vy. Ve sklářské krčmě si můžete vyrobit vlastní vázu či půllitr. Doporučujeme se ještě zastavit v **Pačinek Glass** v jeho galerii v Lindavě či ve sklářské huti v Kunraticích u Cvikova nebo ve **sklárně ve Svojkově**, kde vyrábí repliky historického skla na podkladech získaných z archeologických výzkumů a ostatních historických pramenů.

[www.novy-bor.cz](http://www.novy-bor.cz)



## NAMALUJ SVŮJ OBRAZ NA NAUČNÉ STEZCE

Pokud jste zvědaví turisté, v Lomnici nad Popelkou si přijdete opravdu na své – naučná stezka vás provede zábavnou a interaktivní formou historií i současností města. Každý se může podle své kondice, nálady i časových možností rozhodnout, u kterého zastavení cestu začne a kolik jich stihne obejít. Je jich celkem deset a věnují se různým zajímavostem města. Každá tabule navíc obsahuje část reliéfu pro tzv. **frotáž neboli přenesení jeho struktury měkkou tužkou** na pracovní list (nebo i obyčejný papír). Po složení všech částí objevíte celý obraz. Povíte nám, co na něm je?

[www.lomnicenadpopelkou.cz](http://www.lomnicenadpopelkou.cz)



## VLASTIVĚDNÉ MUZEUM A GALERIE – VÝSTAVA „100 LET“

Výstavou nazvanou „100 let“ se Vlastivědné muzeum a galerie v České Lípě hlásí k **oslavám letošního stého výročí založení Československé republiky**. Objevují se zde odkazy na vznik republiky, ale také na hospodářskou krizi, události z Mnichova 1938, německý zábor pohraničí i odsun původního obyvatelstva Českolipska po druhé světové válce. Další část je věnována poválečným událostem, kdy si Českolipsko a jeho nově příšší obyvatelé hledali novou identitu. Přes únor 1948 a srpen 1968 se návštěvník dostane také k tématu uranové těžby, aby se na konci výstavy ocitl v kuchyni panelákového bytu. Poměrně náročný spád událostí prezentovaný jednotlivými tématy výstavy je místy rozředěn odpočinkovými zónami, ve kterých jsou umístěny projekce starých fotografií doplněné hudbou se vztahem k regionu. Výstava trvá do 17. 11. 2018.

[www.muzeumcl.cz](http://www.muzeumcl.cz)



cestou  
necestou  
[www.liberecky-kraj.cz](http://www.liberecky-kraj.cz)



## EDUARD HELD MUZEUM

O historii výroby masek v Zákupích se dozvíte v expozici historie **výroby masopustního a karnevalového zboží**, která byla otevřena roku 2008 v Zákupích. **Expozice je jediná svého druhu v České republice** a ukazuje historii výroby v tomto městě od roku 1884. Celým muzeem se prolíná život zakladatele firmy na výrobu karnevalového zboží v Zákupích Eduarda Helda. Masopustní masky ze Zákup jsou zapsány do Národního seznamu nemateriálního kulturního dědictví. Ing. Zdeněk Rydygr je jediným výrobcem, který tradičním způsobem vyrábí masopustní masky nejen u nás, ale i v celé Evropě.

[www.karnevalove-zbozi-masky.cz](http://www.karnevalove-zbozi-masky.cz)

## STOLETÁ ČESKOSLOVENSKÁ FOTOGRAFIE V LÁZNÍCH

Ve výběru více než 100 fotografií najdete v Oblastní galerii Lázně taková jména jako **Sudek, Drtikol, Funke, Pinkava, Bromová a mnoho dalších**. Výběr vznikl ve spolupráci s Ateliérem Josefa Sudka, jehož sbírka fotografií patří k tomu nejlepšímu, co v České republice můžete najít. Záměrem výstavy je podat vyvážený obraz média, které se zejména při nástupu avantgardy sebevědomě začlenilo do uměleckého kvasu své doby. Výstava je připravená z jedné z největších sbírek v České republice, která patří skupině PPF Petra Kellnera. Díky této sbírce bude možné představit v Liberci také velmi vzácné fotografie vzniklé ještě před rokem 1918. Sbírkou PPF je obrazem dobrodružného života fotografie v našem středoevropském prostoru a výstava v liberecké galerii vám umožní prožít toto dobrodružství s náležitou intenzitou!

[www.ogl.cz](http://www.ogl.cz)

## PROHLÍDKY S HEJTMANEM HANSEM Z GERSODORFU

Do konce září si můžete Frýdlant prohlédnout trochu jinak – provede vás **frýdlantský hejtman Hans z Gersdorfu**, který vás zavede i do míst, kam by se běžně turista nedostal. Největším lákadlem prohlídky jistě bude jedno z nevyznamnějších sochařských děl zaalpské renesance – **mauzoleum rodiny Redernů**, které se nachází v kostele Nalezení sv. Kříže. Prohlídku bude možné absolvovat vždy v pondělí.

[www.mesto-frydlant.cz](http://www.mesto-frydlant.cz)

## RELAX DUŠE V BAZILICE V HEJNICÍCH

Zaposlouchejte se do zvuků **varhan v Bazilice Navštívení Panny Marie** v Hejnicích během letních koncertů a prožijte neopakovatelný zážitek v místě, které se stalo v letošním roce národní kulturní památkou. Bazilika nabízí i komentované prohlídky s průvodcem, kterou je možné si zarezervovat.

[www.mcdo.cz](http://www.mcdo.cz)





# rodinná dovolená

## DĚTSKÉ PARKY V KRKONOŠÍCH

Zabavit ratolesti můžete v parcích, které najdete po celých Krkonoších. **V Areálu u Čápa na Příchovicích** je vybudován lesopark, který sami návštěvníci zvelebují výsadbou stromů a kde se děti zabaví na originálních přírodních prolézačkách a houpačkách. A tím vším se proplétá tajemný Příchovický had. **V Peci pod Sněžkou** na vás čeká areál **Lemurie**, který je plný prolézaček, dlouhých adrenalinových skluzavek, velikých trampolín a s nafukovacím hradem. **V Jánských lázních** je to samozřejmě **Stezka v korunách stromů** a vlastně i v kořenech. **Mezi Janskými Lázněmi a Svobodou nad Úpou**, se nezapomeňte zastavit na **Farmaparku Muchomůrka** – areál plný přírodních prvků, Krakonošových pomocníků a zvířat. **V Mladých Bukách vyrostl Baldův svět** – vodní hřiště se spoustou korytek, mlýnků, stavidel, přehrádek nebo brouzdaliště. A k tomu i podlahové Člověče, nezlob se!

[www.krkonose.eu](http://www.krkonose.eu)

## DO LESOPARKU ZA OBREM

Věděli jste, že v lese na Rozstání za Ještědem leží **30 m velký betonový obr**? Hlídá tu totiž lesopark, kde se děti určitě vyřádí – čeká na ně dřevěný hrad, lanové prolézačky, domky nebo labyrint ze stromků. Ten obr není leda jaký obr, když kolem něj projdete, chrápe, a když mu zakřičíte do ucha, odpoví vám.

[www.restauracegolfjested.cz](http://www.restauracegolfjested.cz)



## ZA LILÍ ZLATOHLAVOU

Vydejte se do Lužických hor, respektive do Svoru, hledat s dětmi lilie zlatohlavou. Lilie je známkou toho, že životní prostředí ve Svoru je zdravé, protože není zatíženo průmyslem. Hlavním mottem **2 km dlouhé naučné stezky** je především seznámit vás se zákonitostmi přírodní rovnováhy a přirozeného nekonečného boje o přežití. Průvodci stezkou jsou skřítky lilie zlatohlavá, včela a chřestovniček. Včela obecná je pro rostlinu důležitá z hlediska přežití a dalšího rozmnožení. Naopak chřestovniček liliový je pro rostlinu lilie zátěží, protože mu slouží jako potrava. Tito tři skřítky tvoří dohromady příklad přírodní symbiózy a rovnováhy, která je pro zdárný životní koloběh důležitá.

[www.naucnastezkasvor.cz](http://www.naucnastezkasvor.cz)

## HASTRMANE, KDE BYDLÍŠ?

Stezka hastrmanů v Brništi je 6 km dlouhá tematická trasa, která přibližuje život v mokřadech, lužních lesích, u rybníku a potoka. Dětem jsou v rámci stezky na některých zastaveních k dispozici **hrací prvky, 4 dětská mini hřiště a hrací plocha**, na které můžete poměřit svou šikovnost v hraní kuliček. Starší děti si mohou na zastaveních prověřit své vědomosti, mladší děti zvou pohádkové bytosti ke splnění nejrůznějších úkolů.

[www.stezkahastrmanu.cz](http://www.stezkahastrmanu.cz)



## NA TROSKY S ROBOTEM ČENDOU

Zahrajte si hru Čertova mížka, jejíž součástí je **robot Čenda**. Hra navazuje na fenomén únikových her, avšak týmy nepátrají po tajemstvích a kódech uvnitř místnosti, ale objevují je po celém hradě. Robota si týmy nesou s sebou. Výlet na hrad se tak stává skutečně dobrodružnou výpravou. Hra začíná hned v TIC Trosky, probíhá už cestou na hrad a poté v areálu hradu. Budete řešit kódy a úkoly, které vás postupně přivedou k pokladu. Robot Čenda ve hře zastává roli průvodce po šifrovaných stezkách a místech. **Čenda mluví, hraje, směje se, mrká a svítí očima a pozná, kde a v jaké situaci se nachází**. Ví, co má v dané situaci udělat a jakou od lidí očekávat reakci. Reaguje na chycení za ruce, na poklepání, na svou vlastní polohu, na pozici na mapě. Umí ovládat další zařízení, které je možno připojit na jeho končetiny. Dojedte navíc na trosky parním vlakem. Každou prázdninovou sobotu vyjede na linkách Turnov – Rovensko pod Troskami a Turnov – Semily historický vlak. Čtyřikrát bude parní, pětkrát motorový.

[www.hrad-trosky.eu](http://www.hrad-trosky.eu)







## V HAMRU NA JEZEŘE NUDA NEHROZÍ

Stále kvalitnější voda, která láká návštěvníky z celého kraje, široká nabídka vodních sportů, dětský ráj s hromadou atrakcí a kemp přímo na břehu, jsou důvody, které zaženou nudu. Děti určitě nejvíce potěší Dětský ráj, který najdete přímo v kempu, obří nafukovací trampolína, lanová stezka v korunách stromů nebo třeba vodní aquazorbing. Kromě koupání si můžete vyzkoušet třeba vodní lyže, které jsou od pláže Hamerského rybníka vzdálené, co by kamenem dohodil. Přijďte se přesvědčit sami.

[www.obechamr.cz](http://www.obechamr.cz)

## MÍSTO, KDE JE BLÁTO POVOLENO – EKOPARK LIBEREC

Přírodní oáza klidu a zeleně o rozloze téměř 5.000 m<sup>2</sup> s příznačným názvem EKOPark je určena nejen malým uličníkům. V EKOParku najdete relaxační prvky určené pro pobyt v přírodě, piknikové paloučky, vyhlídkové rozhledny pro pozorování a naslouchání zvukům přírody, ale i pro **přespání v přírodě**, obří pískoviště, **prolézačky**, kniho-budky, houpací sítě, hmyzí hotely, **mini zoo**, čapí hnízdo z větví, dětské **bludiště**, přírodní stezku pro chůzi na boso, interaktivní javorový altánek plný dřevěných skládaček a blátivou kuchyni, originální dřevěné socha mnoho dalšího. Pro sportovní účely a zdravý životní styl je v parku k dispozici crossfit/workoutové hřiště – **venkovní posilovna** pro procvičení celého těla. A k tomu spousty kurzů, přednášek a akcí, že nebudete vědět, co dříve.

[www.ekoparkliberec.cz](http://www.ekoparkliberec.cz)

## NOVINKY Z VALDŠTEJNA

Zažij a poznej pohádkový Valdštejn. Chcete vědět, jak hrad Valdštejn vypadal za první republiky a které zajímavé osobnosti ho navštívili nebo se chcete vyfotit v cylindru před zvětšenou dobovou fotografií u vstupu do hradu? Stačí jen navštívit hrad Valdštejn. Během prázdninových měsíců hrad nabízí také **dětské prohlídky** – kostýmované prohlídky s loupeživým rytířem a nově střední prohlídky s princeznou. Dětem v hledání pokladu pomůžou i loutky z dvanácti pověstí Českého ráje. Setkáte se zde nejen se skřítky kamenáři a králem Granátem, ale i s vílou Jizerýnou či bílou paní z Kumburku.

[www.hrad-valdstejn.cz](http://www.hrad-valdstejn.cz)

## POHÁDKOVÉ KRKONOŠE

Je snad někdo, kdo by neměl rád **Krkonošské pohádky**? Právě na ně volně navazuje razítkovací hra „Po stopách Krakonoše“. Vaším úkolem je navštívit pěšky nebo na kole jednotlivé atrakce, které jsou zakresleny v mapě. Zde musíte zodpovědět jednoduchou otázku nebo provést uložený úkol. Po splnění úkolu získáte otisk razítka. Některá místa jsou nazvána tzv. TOP a tam dostanete kromě razítka i malý dárek. Cestou vás budou provázet postavičky **Hančí, Pan lesní a Krakonoš se sojkou**. K tomu přidejte 3 questy (hledáčky) a 4 trasy geolokačních her s využitím chytrých telefonů, a děti zabavíte cobydup.

[www.pohadkove.krkonose.eu](http://www.pohadkove.krkonose.eu)

## VŠESPORTOVNÍ ZÁŽITKY VE VRCHBĚLÉ POD BEZDĚZEM

Trávíte-li dovolenou nebo pouze několik dní v Máchově kraji a často tápete, jak zabavit děti a být při tom na čerstvém vzduchu, je pro vás areál v Bělé pod Bezdězem tou ideální variantou. Areál je protkán **7,5 kilometry vyasfaltovaných tras vhodných pro cyklojízdu i pro in-line brusle**. Děti si mohou vzít samozřejmě i koloběžky, skateboardy a jiná vozítka. Sport nemusí být tím jediným, co lze v areálu provozovat. K dispozici jsou dřevěné hrady, prolézačky, jezdicí kladky, houpací a další atrakce pro děti. Dostatek místa je i na hraní her s míčem, např. fotbal. Za příznivého počasí si nezapomeňte přibalit do batůžku deku a zprůjemněte si den odpočinkem na zelené trávě.

[www.in-line-vrchbela.cz](http://www.in-line-vrchbela.cz)



## SKRYTÉ PŘÍBĚHY

Díky venkovní geolokační hře Skryté příběhy poznáte nejen nová zajímavá místa, ale navíc můžete cestovat v čase a udělat každý rodinný výlet neobyčejným dobrodružstvím. Téma jednotlivých tras se váže vždy k nějakému městu a příběhu – v Turnově cestovatel a zlatokop Paclt zjišťuje, že největší poklad je ukryt v jeho rodném městě drahých kamenů, hruboskalský okruh je obestřen zločinem, protože slaboduchý Jindřich Jiří Smiřický je na obtíž a má být zavražděn a jeho sluha se jej snaží zachránit útekem do skal. Albrecht z Valdštejna chce nechat vypálit město Liberec, protože je vzpurné, a hon pořádáný pro Jeho Veličenstvo císaře Karla IV. skončil v mokřadech pod Bezdězem zmatkem. Pomůžete s dětmi rozluštit jednotlivé příběhy?

[www.skrytepribehy.cz](http://www.skrytepribehy.cz)



cestou  
necestou  
[www.liberecky-kraj.cz](http://www.liberecky-kraj.cz)



# dovolená pro všechny

## KRKONOŠSKÉ PIVNÍ STEZKY

Zastavte se v Krkonoších a ochutnejte v šesti minipivovarech lahodné místní pivo. **Krkonošská pivní stezka** propojuje minipivovar Pivovarská Bašta a Hendrych ve Vrchlabí, Friesovy boudy ve Strážném, Paroháč na Luční boudě, Trautenberk v Malé Úpě a Pecký pivovar v Pecí pod Sněžkou s jejich pivem Sněžka. Pokud se vám podaří během čtyř měsíců navštívit všechny pivovary, v každém si dát dvě piva a získat tak razítko do speciálního tištěného letáčku Krkonošské pivní stezky, dočkáte se malé odměny. Zdatní turisté se mohou vydat **Pašeráckou pivní hřebenovkou** vedoucí z Malé Úpy do Harrachova. Stezka propojuje pivovar v Malé Úpě, na Luční boudě a Labské boudě a v Harrachově. I na této trase můžete sbírat razítka a získat za ně odměnu. Pašerácký pas pro sbírání razítek získáte v informačním centru v Horní Malé Úpě a spřátelených pivovarech.

[www.krkonoskapivnistezka.cz](http://www.krkonoskapivnistezka.cz)

## ARBORETUM BULOVKA

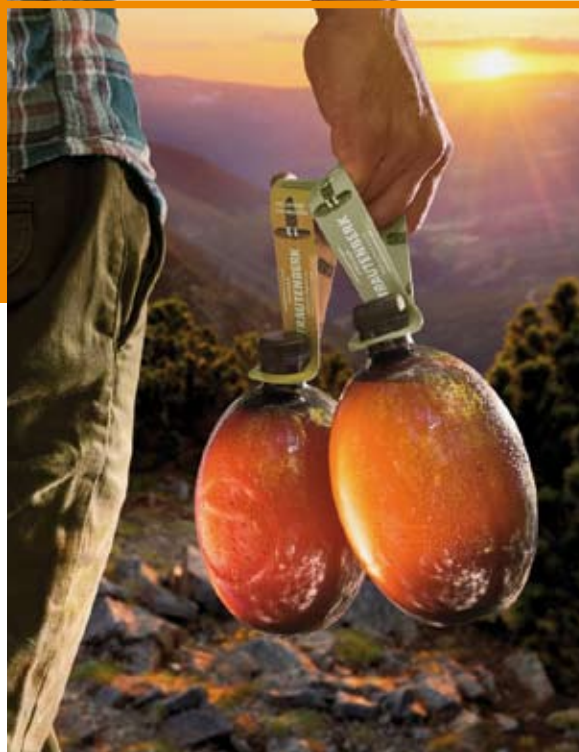
Co se stane, když si koupíte malý domek s rozlehlou zahradou? Můžete z něj udělat arboretum stejně jako holanďtí manželé v Bulovce. V roce 2002 se rozhodli přeměnit a přetvořit divokou zahradu, velkou 4,5 hektaru, vybrali pro hranice pozemku stromy, které by přirozeně splynuly s okolní přírodou, stranou areálu vysázeli specifický druh borovice a unikátní kolekce jehličnanů. Vybuodovali a osázeli **růžovou zahradu v typickém holandském stylu**, ohraničenou červeným a zeleným bukovým živým plotem, přičemž celou část růžové zahrady rozdělili **podle barevných odstínů růží a různých druhů bylin**. Arboretum je otevřeno denně a je volně přístupno od úsvitu do západu slunce.

[www.arboretumbulovka.cz](http://www.arboretumbulovka.cz)

## VÝLET POJIZERSKÝM PACIFIKEM

Naplánujte si projíždku krkonošskou lokálkou z **Martinic v Krkonoších do Rokytnice nad Jizerou**. Dvacet kilometrů dlouhá regionální železnice byla uvedena do provozu 7. 12. 1899. V současnosti se zde setkáte s motorovými vozy řady 810, charakteristickými pro české lokálky. Nechybí ani vyhledávané tradiční parní jízdy. Cesta začíná v Martinicích v Krkonoších. Poněkud paradoxně představuje zároveň i nejvyšší bod trati (482 m n. m.). **Martinická stanice se svým elektromechanickým zabezpečovacím zařízením, mechanickými návštěvidly, výpravní budovou, vodárnou, vodními jeřáby a dalšími objekty tvoří jedinečný dochovaný celek a v roce 2016 byla prohlášena za kulturní památku**. Cesta pokračuje přes malebná zákoutí krkonošských měst a obcí. V každé zastávce naleznete něco zajímavého, za nás doporučujeme vystoupit v Poníklé a jít se podívat, jak se vyrábí **tradiční perličkové ozdoby** ve firmě Rautis, které aspirují na zápis do **UNESCO**.

[www.nadrazimartinice.cz](http://www.nadrazimartinice.cz)



## TAJEMSTVÍ ZÁMKU NA DOSAH

Každý zámek má svá tajemství a tajné chodby, v jejichž zdech je nasáklá historie, která nebyla vždy jasná a jednoduchá. Na Zámku Svijany můžete jeho historii, zahalenou pod rouškou tajemna, postupně odkrývat **v zámecké zážitkové hře Arcana**. Dobrodružná hra s prvky rozšířené reality je určena pro rodiny i skupiny přátel, kteří se chtějí pobavit, vyzkoušet svůj důvtip i postřeh a navíc objevit tajemství Zámku Svijany. Jelikož je hra interaktivní, je k ní potřeba i mobilní aplikace, která je dostupná pro operační systém Android i iOS. Hra trvá přibližně 90 minut, její hráči mají vstup na zámek zdarma a na konci na každého čeká **malý dárek**.

[www.zameksvijany.cz](http://www.zameksvijany.cz)

## RELAXACE V ZÁMECKÉM DVOŘE

Ve frýdlantském výběžku, v Černousích, najdete **rekonstruovaný historický areál** s restaurací, ubytováním, ustájením pro koně, krytou jízdárnu, wellness, dětské hřiště a sportoviště. Za svou rekonstrukci získali majitelé ocenění Památka Libereckého kraje 2015 a vy si tady můžete pochutnat na mase v biokvalitě nebo zarybařit.

[www.zamecky-dvur-cernousy.cz](http://www.zamecky-dvur-cernousy.cz)



cestou  
necestou  
[www.liberecky-kraj.cz](http://www.liberecky-kraj.cz)





## GEOVYCHÁZKY V ČESKÉM RÁJI

Vydejte se s průvodcem na komentované prohlídky Českého ráje a poznejte ho i z jiné perspektivy. Během léta jsou naplánované vycházky **na 11.7. do Příhrazských skal** a **15.9. s tématem „Přes moře k lávě“** – z Turnova na Kozákov a zpět. Cena procházky je 100 Kč.

[www.cesky-raj.info](http://www.cesky-raj.info)

## ČESKÝ RÁJ Z VÝŠKY

Vidět **skalní město jako na dlani**? Žádný problém. Stačí si jen objednat **výlet horkovzdušným balónem** a užít si ranní a podvečerní lety, které jsou pro to nejlepší. Zažijete ticho, které občas protne zvuk hořáku, budete stoupat výš a všechny starosti necháte na zemi. Jen se nedá s určitostí říci, kde přistanete, to víc je to dobrodružnější zážitek.

[www.vyletbalonem.cz](http://www.vyletbalonem.cz)

## VYROBTE SI SVŮJ VLASTNÍ PAPÍR

V malé vesnici Zdislava za Ještědským hřebenem najdete **rodinnou ruční papírnu**, kde na vlastní oči uvidíte zcela ručně vyrábět japonský papír washi a ještě si jeho výrobu budete moci sami vyzkoušet v rámci rukodělných dílen či víkendových kurzů.

[www.papyrea.cz](http://www.papyrea.cz)



## PO STOPÁCH FILMU

Poznejte Liberec ve filmu. Přihlaste se na **komentovanou prohlídku** (většinou ve středu v půli měsíce) a dozvíte se zajímavé informace z filmového zákulisí, ukážeme vám **filmové proměny radničních interiérů** a poznáte tak libereckou radnici z jiného pohledu – filmového! Doporučujeme si své místo rezervovat, protože prohlídky mají omezenou kapacitu. Vstupenku je nutné zakoupit předem v Městském informačním centru.

[www.visitliberec.eu](http://www.visitliberec.eu)

## VYSPĚTE SE NETRADIČNĚ

Chcete vyzkoušet něco nového? Co takhle **spaní na seně**. V Obřím dole mají připravený stylový domeček – Slamák pod miliony hvězd. Jeho dominantou je velikánská slaměná postel a částečně průhledná střecha. Kromě originálního spaní a skvělého výhledu si můžete užít snídani servírovanou přímo do postele nebo piknik u přilehlé louce.

Pokud si netroufáte na seno, co třeba **hausboaty** na Ypsilon Golf Liberec na Fojtce? Hausbóty mají posezení, výhled na hory nebo jezero a bezplatné Wi-Fi ve všech prostorách.

[www.spaninasene.cz](http://www.spaninasene.cz)

[www.ygolf.cz](http://www.ygolf.cz)



cestou  
necestou  
[www.liberecky-kraj.cz](http://www.liberecky-kraj.cz)



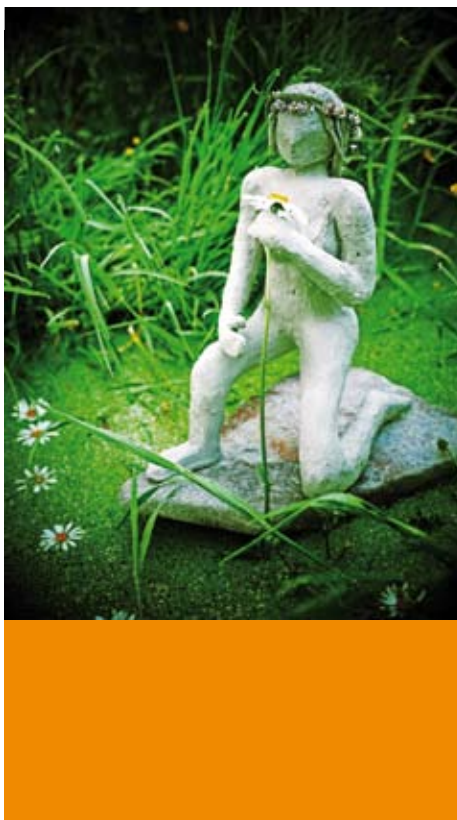
## KÁVÁRENSKÝ ŽIVOT

Chcete si dopřát **kavárenské prožitky i zážitky**? Naštěstí se tato kultura posunula dopředu a v Libereckém kraji najdete spousty podniků, které potěší vaše chuťové pohárky...Příjemné netradiční prostředí s výhledem na řeku Jizeru najdete v Turnově v **Panorama Café**. Hledáte-li kavárnu na snídani i na odpolední posezení u kávy kousek od centra, uspokojí vás **TurnOFF Cafe**. O kousek dál u vlakového nádraží si můžete pochutnat v **Café Kolej** nejen na kávu, v italském stylu se nabízí kavárna **Ambo Café**, jejíž specialitou je flambovaná palačinka s ovocem. Pokud trávíte volno v Jablonci nad Nisou, přijměte pozvání od **La Kavárna**. Užijete si čerstvě pražené kávy, netradiční druhy piv či originální zákusky ze sezónních surovin a francouzské sýry. Klasické zákusky vám nabídnou v **Cukrárně U Bachtíku** ve Vysokém nad Jizerou a holandské minilivance dělají v **Café Cofiel** v Železném Brodě na Malém Rynku.

V Liberci samozřejmě kaváren najdete nejvíce, představit je všechny do puntíku by vydalo na delší popis. My je shrneme do jednoho seznamu a věřte, že ať se vydáte do kterékoliv, nešlápnete vedle – **Bistro Široká** (nezvyklý, ale útulný retro prostor bistra, který nabízí poctivou kuchyni a sobotní brunch), **Organza Café** (útulná kavárna, večer bar s dobrou muzikou), **Kafe Kytka** (prostor provoněný květinami a kávou), **Fofr Kafé** (denně dvě výběrové kávy na mlýnku), **Jedno Kafé** (Espresso Brew bar), **Mikyna** (originální vegetariánská jídla ze sezónních surovin), **Sweet City** (pražírna kávy Nordbeans), **Wink Café** (stylová moderní kavárna s dorty), **Saber Café** (příjemné místo ke snídani či brunch), **Kofeinplac** (stánek na Fügnerce s výběrovou kávou), **Dolicafé** (industriálně laděná kavárna s výhledem na Ještěd).

V České Lípě určitě nevynechejte **scesní kavárnu Union**, pro kterou připravuje zákusky její sesterská **kavárna Split**. Jsou opravdu vynikající. Pokud jste navštívili někdy zmrzlinárnu ve Stráži pod Ralskem, tak od letoška musíte **do Mimoně**, kam se **zmrzlinárna**, proslulá svými netradičními druhy jako jsou koprová, křenová, maková či slivovicová zmrzlina, přestěhovala. Lahodnou kávu a dezerty mají nachystané i kavárně **Zámecký Šenk ve Svijanech**, kde si můžete i objednat piknikový koš plný dobrot a relaxovat pod širým nebem v zámeckém parku.

[www.liberecky-kraj.cz](http://www.liberecky-kraj.cz)



## Jabloneček – zaniklá obec a kolébka umění

Už jste byli všude a hledáte nová místa? Geopark Ralsko bude tím pravým. Najdete tu obec **Jabloneček**, která zanikla krátce po skončení druhé světové války. Během fungování vojenského výcvikového prostoru zde byla vybudována raketová základna. Dnes je to krásné údolí s bujnou přírodou, jehož středem prochází cyklotrasa, a nikdo by v něm nehledal vojenskou minulost. Jen ti, kteří vědí, mohou ve stránkách odhalit trosky domů a pozůstatky kdysi výstavního barokního kostela. Jabloneček se poslední tři roky stal místem konání land artového Festivalu Proměny a díky němu vznikla unikátní **galerie pod širým nebem**, která je přístupná po celý rok.

[www.geoparkralsko.cz](http://www.geoparkralsko.cz)

